




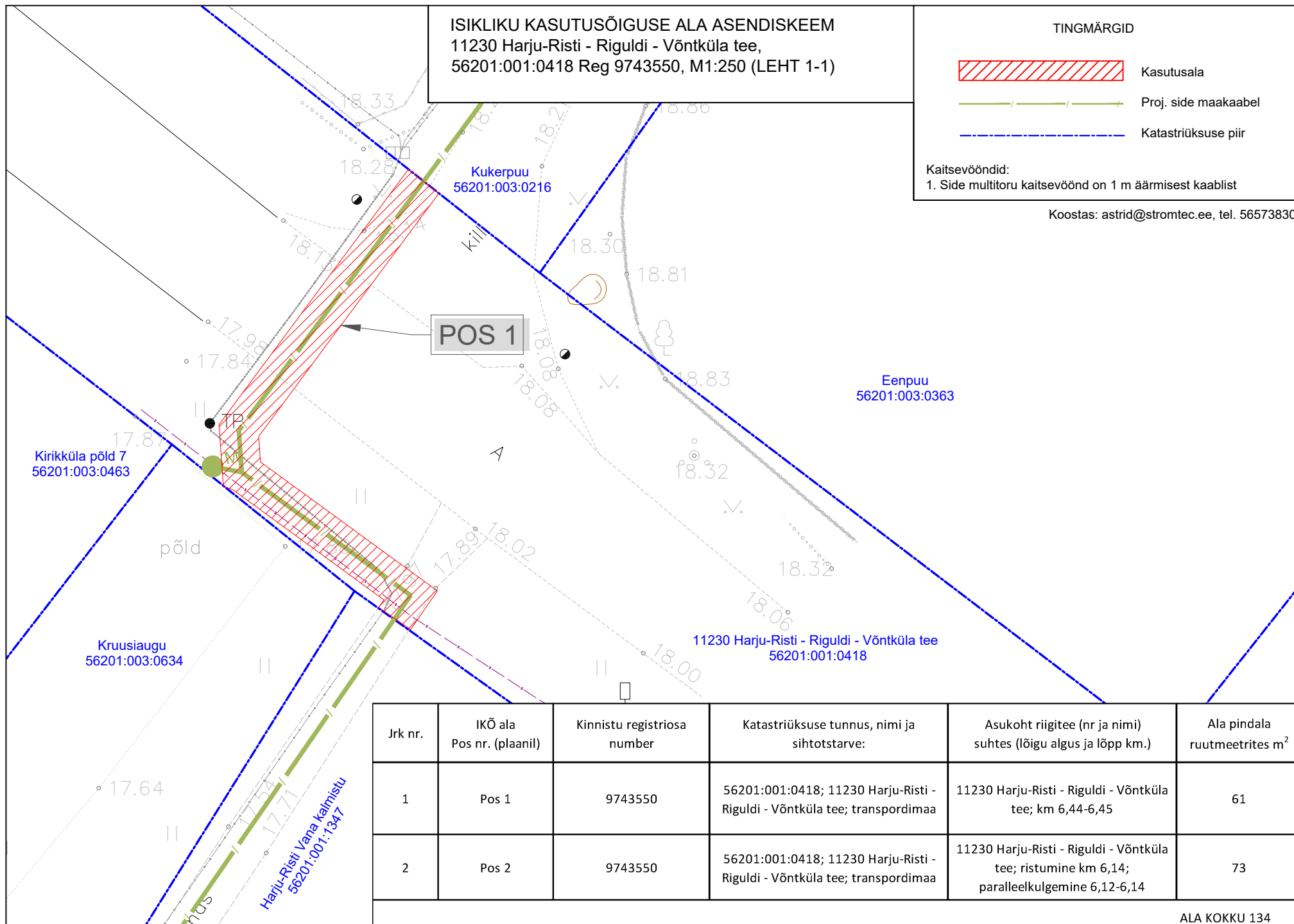
ISIKLIKU KASUTUSÕIGUSE ALA ASENDISKEEM
 11230 Harju-Risti - Riguldi - Võntküla tee,
 56201:001:0418 Reg 9743550, M1:250 (LEHT 1-1)

TINGMÄRGID

-  Kasutusala
-  Proj. side maakaabel
-  Katastriüksuse piir

Kaitsevööndid:
 1. Side multitoru kaitsevöönd on 1 m äärmisest kaablist

Koostas: astrid@stromtec.ee, tel. 56573830






Jrk nr.	IKÕ ala Pos nr. (plaanil)	Kinnistu registriosa number	Katastriüksuse tunnus, nimi ja sihtotstarve:	Asukoht riigitee (nr ja nimi) suhtes (lõigu algus ja lõpp km.)	Ala pindala ruutmeetrites m ²
1	Pos 1	9743550	56201:001:0418; 11230 Harju-Risti - Riguldi - Võntküla tee; transpordimaa	11230 Harju-Risti - Riguldi - Võntküla tee; km 6,44-6,45	61
2	Pos 2	9743550	56201:001:0418; 11230 Harju-Risti - Riguldi - Võntküla tee; transpordimaa	11230 Harju-Risti - Riguldi - Võntküla tee; ristumine km 6,14; paralleelkulgemine 6,12-6,14	73

ALA KOKKU 134

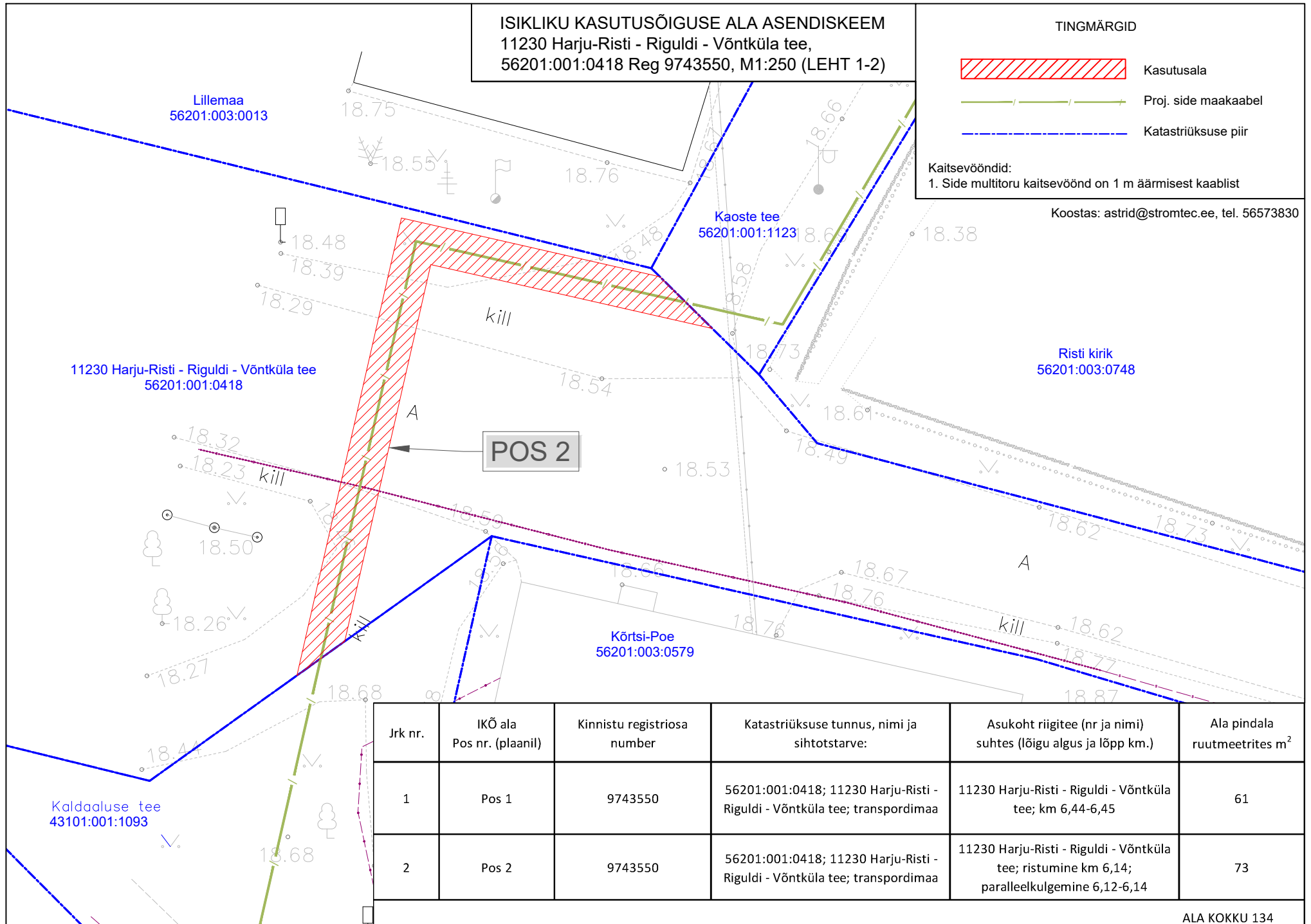
ISIKLIKU KASUTUSÕIGUSE ALA ASENDISKEEM
 11230 Harju-Risti - Riguldi - Võntküla tee,
 56201:001:0418 Reg 9743550, M1:250 (LEHT 1-2)

TINGMÄRGID

-  Kasutusala
-  Proj. side maakaabel
-  Katastriüksuse piir

Kaitsevööndid:
 1. Side multitoru kaitsevöönd on 1 m äärmisest kaablist

Koostas: astrid@stromtec.ee, tel. 56573830



Jrk nr.	IKÕ ala Pos nr. (plaanil)	Kinnistu registriosa number	Katastriüksuse tunnus, nimi ja sihtotstarve:	Asukoht riigitee (nr ja nimi) suhtes (lõigu algus ja lõpp km.)	Ala pindala ruutmeetrites m ²
1	Pos 1	9743550	56201:001:0418; 11230 Harju-Risti - Riguldi - Võntküla tee; transpordimaa	11230 Harju-Risti - Riguldi - Võntküla tee; km 6,44-6,45	61
2	Pos 2	9743550	56201:001:0418; 11230 Harju-Risti - Riguldi - Võntküla tee; transpordimaa	11230 Harju-Risti - Riguldi - Võntküla tee; ristumine km 6,14; paralleelkulgemine 6,12-6,14	73

ALA KOKKU 134